



OPORTUNIDADES
QUINTANA ROO

PREDIO SUB-URBANOS
Parque Industrial-Logístico
con Recinto Fiscalizado
Estratégico de Chetumal
40.2 ha.

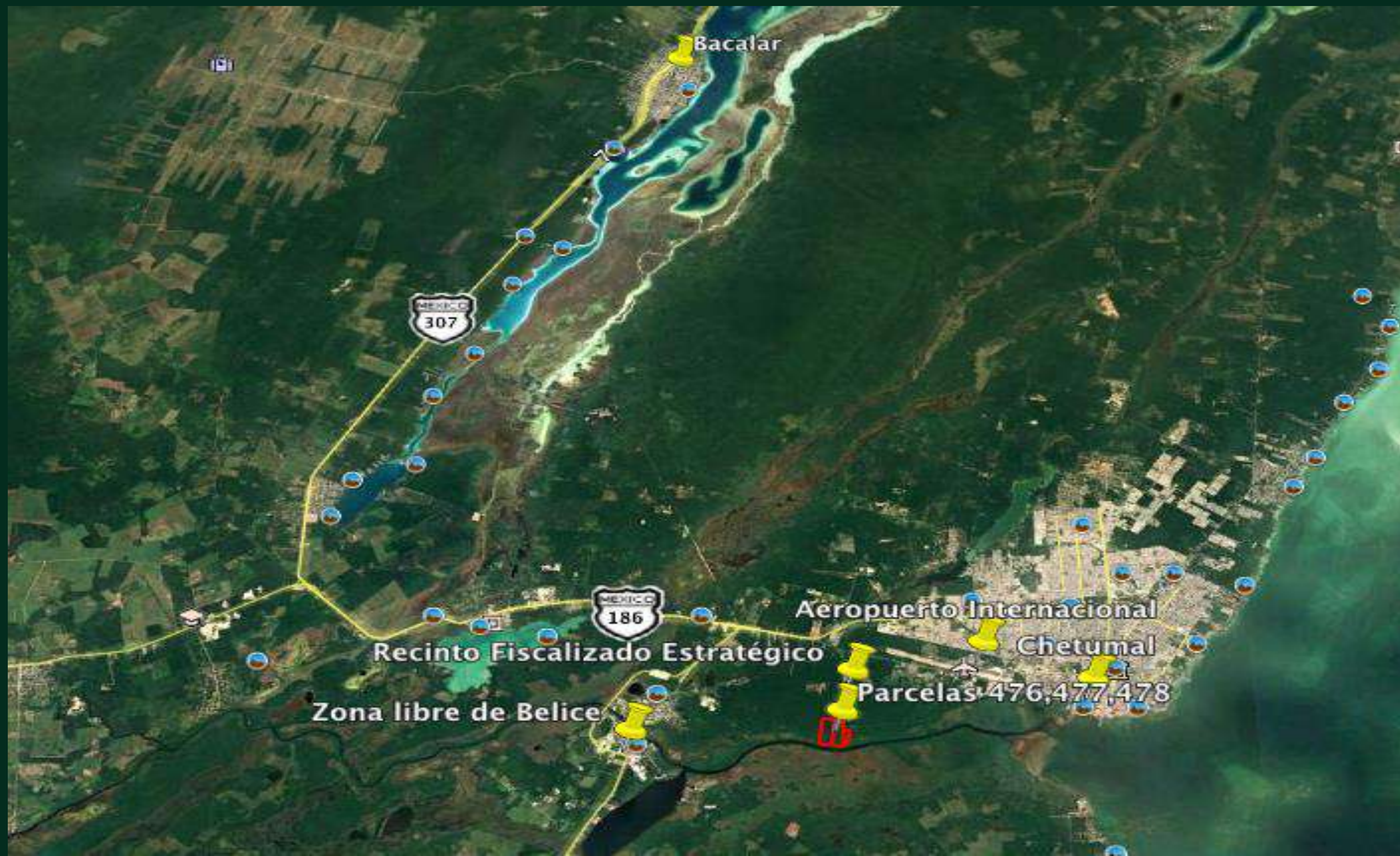
Mpio. de Othón P. Blanco

Clave OPBCH-011



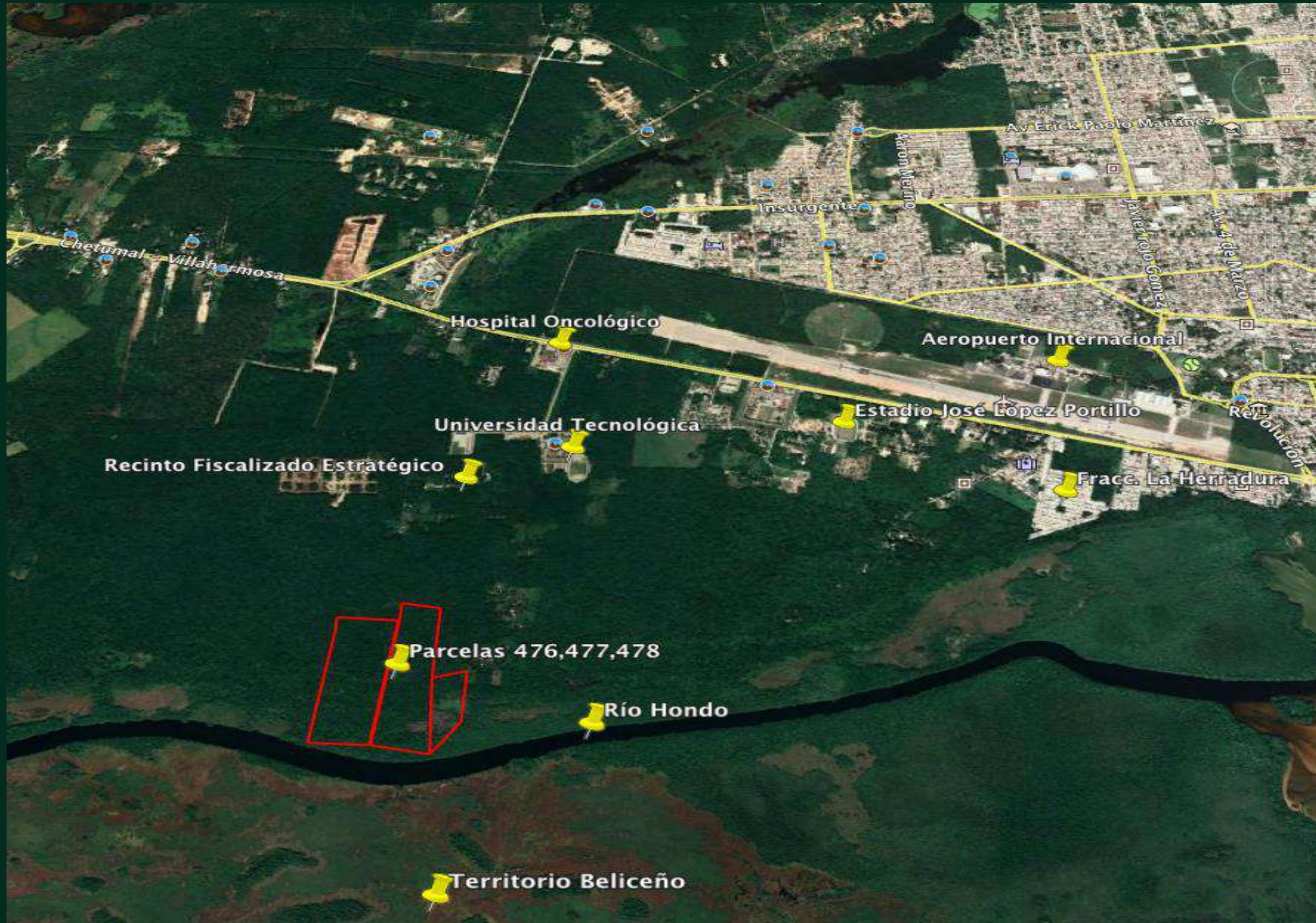


MACROLOCALIZACIÓN

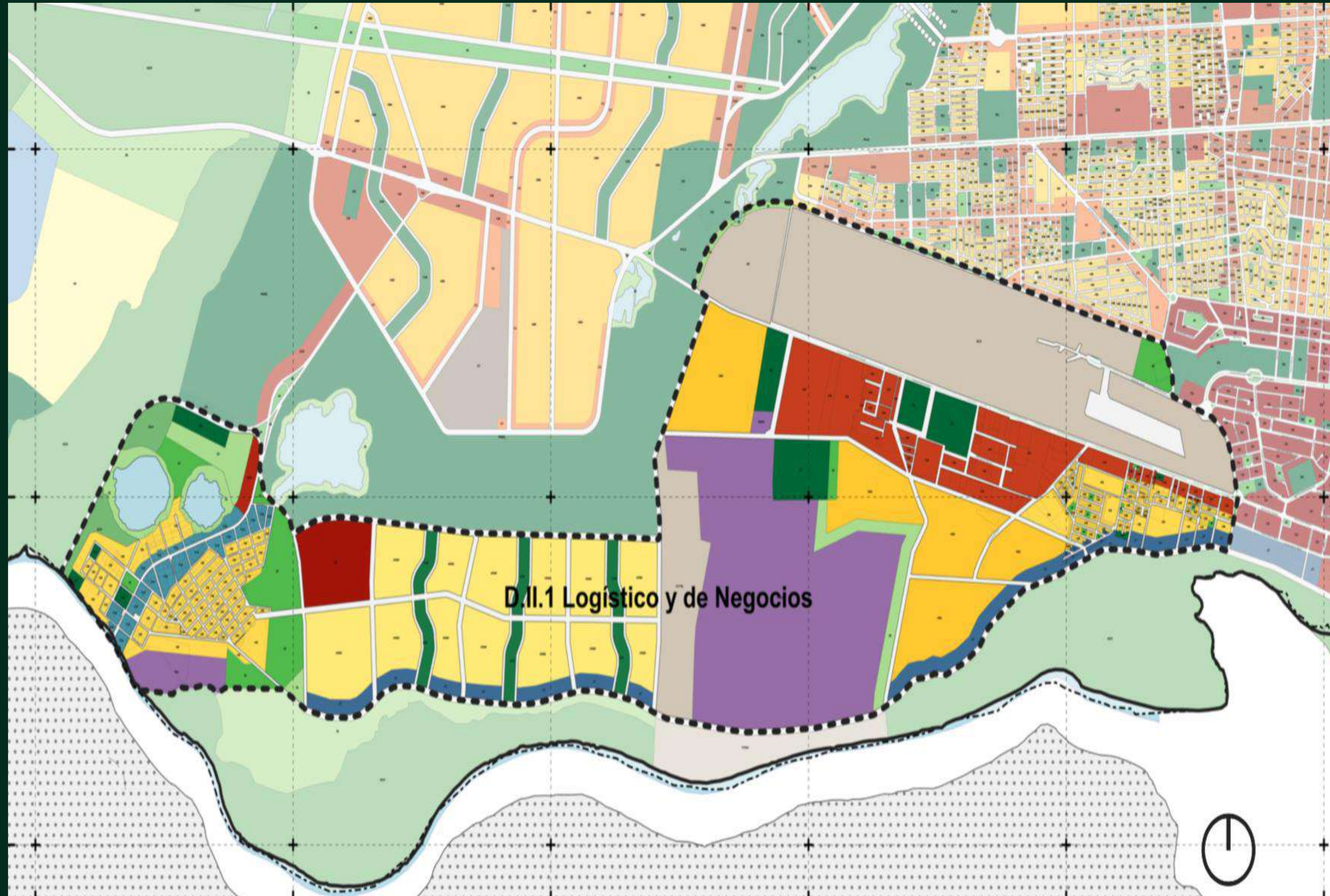




MICROLOCALIZACIÓN



- ✓ Ideales para un desarrollo inmobiliario Industrial, comercial, logístico o tecnológico.
- ✓ En una de las ubicaciones con mayor plusvalía dentro del polígono de 300 ha. que ocupará el parque industrial, logístico y tecnológico de Chetumal.
- ✓ Involucrados en el polígono de la Terminal de Carga y Talleres del Tren Maya (TCTTM) y en la Terminal de Transporte Fluvial del Río Hondo (TFRH) con el cuál colindan, como se ilustra en la actualización del PDU recién publicado el 25 de Noviembre del 2021.
- ✓ Muy cercanos al Recinto Fiscalizado Estratégico que promueve el Gobierno del Estado de Quintana Roo en esa ubicación.
- ✓ Colindantes con el futuro Boulevard Río Hondo, que será la prolongación del actual Boulevard Bahía de Chetumal.



- ❖ Nuevo Distrito Logístico y de Negocios, planteado en la actualización del PDU de Chetumal, Calderitas, Subtte. López, Huay-Pix y Xul-Ha, aprobada y publicada en el Periódico Oficial del Estado de Quintana Roo, en su edición extraordinaria del 25 de Noviembre del 2021.
- ❖ Representa UNA GRAN OPORTUNIDAD DE INVERSIÓN PARA EL DESARROLLO INMOBILIARIO porque en este polígono confluyen CARRETERA, AEROPUERTO, VÍA FLUVIAL (Río Hondo-Frontera natural con Belice) y TREN MAYA, que son los ingredientes básicos para el multimodalismo en cualquier plataforma logística.

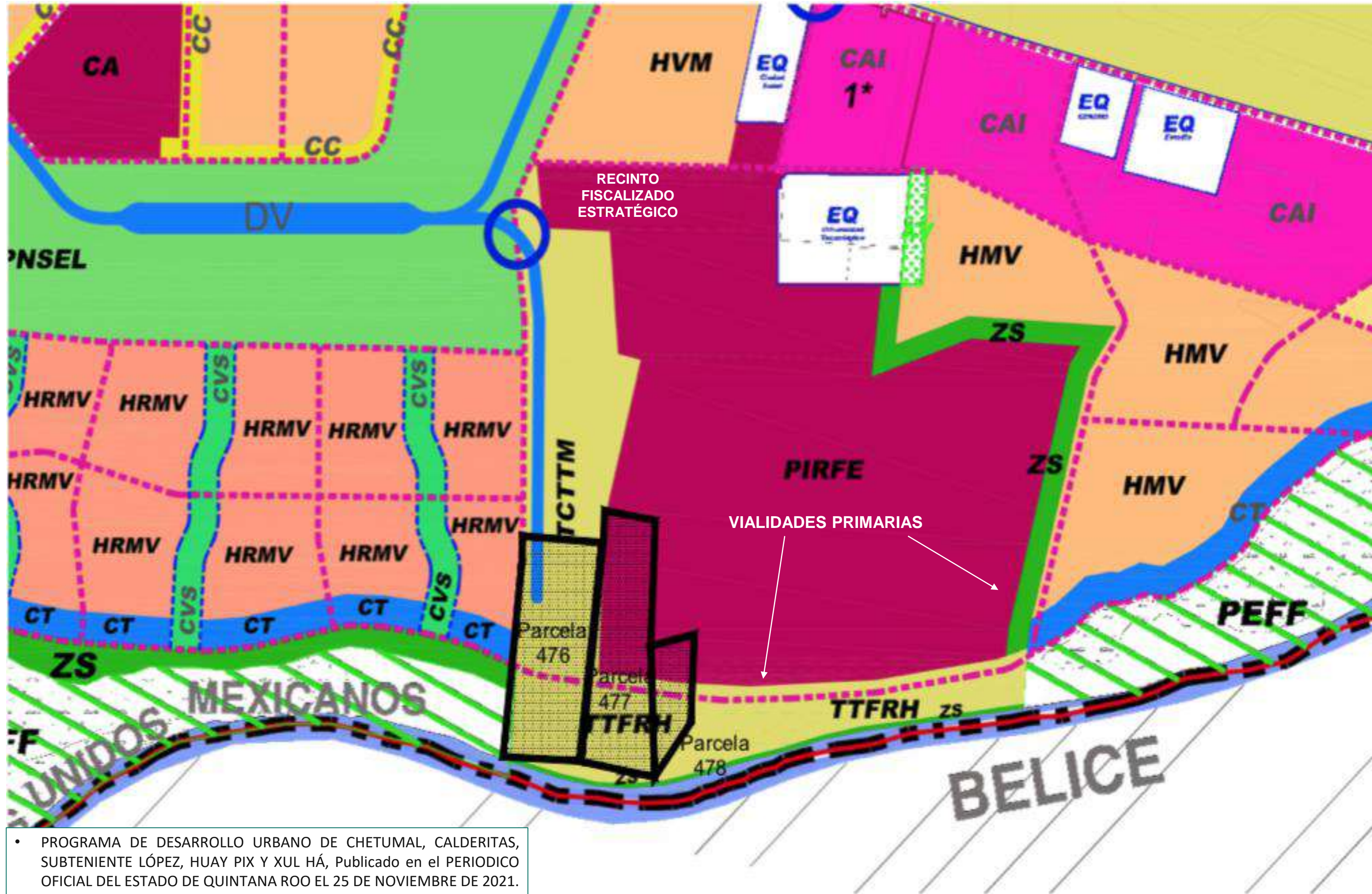


PROYECTOS ESTRATÉGICOS INVOLUCRADOS CON LA OFERTA INMOBILIARIA

Simbología:

- CICC = Ciudad Inteligente y Zona Comercial Libre (Duty Free)
- PIRFE = Parque Industrial con Recinto Fiscalizado Estratégico
- AICH = Aeropuerto Internacional de Chetumal
- TTMTM = Terminal de Transporte Multimodal del Tren Maya
- TCTTM = Terminal de Carga y Talleres del Tren Maya
- TTFRH = Terminal de transporte fluvial Rio Hondo
- CA = Central de Abastos





USO DE SUELO:

- PIRFE (Parque Industrial con Recinto Fiscalizado Estratégico)
- TCTTM (Terminal de Carga y Talleres del Tren Maya) y TFRH (Terminal de Transporte Fluvial del Río Hondo)



OFERTA INMOBILIARIA

VALOR: USD\$ 15 / m²

Medidas y Colindancias

❖ Parcela 476: 18-73.45.06 ha.	❖ Parcela 477: 16-71-27.83 ha.	❖ Parcela 478: 04-83-89.63 ha.
Superficie: 187,345 m ²	Superficie: 167,127 m ²	Superficie 48,389 m ²
➤ Al Norte: 274 mts con brecha 103	➤ Al Norte: 177 mts con brecha 103	➤ Al Norte: 155 mts con brecha 107
➤ Al Este: 704.15 mts con brecha 92	➤ Al Este: 821 mts con brecha 94 y parcela 478	➤ Al Este: 283 mts con parcela 463
➤ Al Sur: 262 mts con Río Hondo	➤ Al Sur: 258 mts con Río Hondo	➤ Al Sureste: 213 mts con tierras de uso común zona 11
➤ Al Oeste: 704 mts con parcela 475	➤ Al Oeste: 807 mts con brecha 92	➤ Al Oeste: 419 mts con parcela 477

CONTÁCTANOS

(+52) 983 867 8266

contacto@oportunidadesquintanaroo.com

CHETUMAL, QUINTANA ROO. MÉXICO.



OPORTUNIDADES
QUINTANA ROO

